



CATALOGUE SÉCURITÉ GLOBALE :
SIGNALISATION, INCENDIE
ET PREMIERS SECOUR

PRÉSENTATION

MOURAD BECHA
GÉRANT



ANOUAR BRINI
GÉRANT

BIENVENUE DANS NOTRE CATALOGUE COMMERCIAL
DE PREVENTIS EQUIPMENT – VOTRE PARTENAIRE DE CONFIANCE EN
MATIÈRE DE SÉCURITÉ. NOTRE ENTREPRISE EST DÉVOUÉE À LA
FOURNITURE D'ÉQUIPEMENTS DE PROTECTION INDIVIDUELLE ET
COLLECTIVE DE LA PLUS HAUTE QUALITÉ, GARANTISSANT LA SÉCURITÉ ET
LE BIEN-ÊTRE DE VOS ÉQUIPES DANS TOUS LES ENVIRONNEMENTS
PROFESSIONNELS.

2019

Depuis notre **création**, nous nous engageons à offrir une gamme complète de solutions de sécurité conçues pour répondre aux besoins spécifiques de votre entreprise. Que vous opérez dans le secteur industriel, médical, de la construction, ou tout autre domaine exigeant des normes de sécurité.

votre sécurité est notre priorité



1

2

3

4

5

6

7

8

**panneaux et pictogrammes
de signalisation**

Matériel de chantier

Matériel premiers secours

Matériel de sécurité incendie

Matériel d'évacuation

**stationnement
et aménagement parking**

Nos partenaires






FAQ

Description

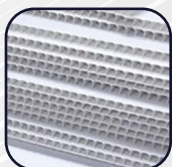
Les panneaux et pictogrammes de signalisation sont essentiels pour la sécurité au travail, en réduisant les risques d'accidents. Ils communiquent des messages de manière simple et universelle, facilitant la circulation et l'intervention des secouristes. La signification d'un panneau varie selon sa forme, sa couleur et son pictogramme, signalant dangers, obligations, interdictions ou informations.

Caractéristiques techniques

Dimension par forme

Formes					
Dimensions	Carré (C et CE)	Losange (AB)	Triangle (A)	Rond (B)	Octogone (AB)
Miniature	350 mm	350 mm	500 mm	450 mm	400 mm
Petite	500 mm	500 mm	700 mm	650 mm	600 mm
Normale	700 mm	700 mm	1000 mm	850 mm	800 mm
Grande	900 mm	900 mm	1250 mm	1050 mm	1000 mm
Très grande	1050 mm	1050 mm	1500 mm	1250 mm	1200 mm
Supérieure	1200 mm	x	x	x	x
Exceptionnelle	1500 mm	x	x	x	x

Matériau



polypropylène



Aluminium



PVC

Norme

Conformes aux normes internationales pour garantir une identification rapide et une compréhension universelle.

panneaux et pictogrammes de signalisation

PANNEAU DE DANGER



PANNEAUX INTERDICTION



PANNEAUX OBLIGATION



PANNEAUX ROUTIERS



PANNEAUX DE PARKING



ETIQUETTES ET IDENTIFICATION DES PRODUITS DANGEREUX



panneaux et pictogrammes de signalisation

PANNEAUX EVACUATION



PICTOGRAMME EPI



PANNEAUX DE SÉCURITÉ - INCENDIE



ETIQUETTES ET IDENTIFICATION DES PRODUITS DANGEREUX



PANNEAUX DE PREMIERS SECOURS



PANNEAUX PHOTOLUMINESCENTS



panneaux et pictogrammes de signalisation

PANNEAUX DE CHANTIER



PANNEAUX TRI SÉLECTIF



PANNEAUX PMR



Découvrez notre gamme de produits entièrement personnalisables

Chevalet jaune -
Recto et verso



Planches
d'autocollants



Mini-pictogrammes
en rouleau



Etiquettes en
rouleau



Matériel de chantier

PANNEAUX DE CHANTIER



BALISAGE DE CHANTIER



BARRIÈRES DE CHANTIER



BARRIÈRES DE CHANTIER



BALISES DE CHANTIER



SIGNALISATION LUMINEUSE DE CHANTIER



Matériel de chantier

SÉCURITÉ DU CHANTIER



MARQUAGE AU SOL POUR CHANTIER



AUTRES ÉQUIPEMENTS DE CHANTIER



Meilleures ventes de Matériel de chantier



Cônes de chantier



Kit poteaux à chaines



Enrouleur automatique de rubans de signalisation

Contactez-nous pour un devis personnalisé, quel que soit votre besoin !

Matériel premiers secours

TROUSSES DE SECOURS



LAVE-YEUX



DÉSINFECTANTS



Meilleures ventes de Matériel premiers secours



Trousse de secours



Gel désinfectant



Lave yeux

Contactez-nous pour un devis personnalisé, quel que soit votre besoin !

Matériel de sécurité incendie

EXTINCTEURS ET RIA



MATÉRIEL D'ÉVACUATION



MATÉRIEL PORTE DE SECOURS



DÉTECTEURS FUMÉE



BOITES INCENDIE



EXTINCTEURS ET RIA



EXTINCTEURS



Extincteur à CO2

Point d'origine	Jiangsu, China
Marque nom	TIAN PING
Numéro de Type	XJ04-03B
Name	5kg co2 fire extinguisher
Type	CO2 fire extinguisher
Fire Class	70B
OEM	accepted
Certification	ISO



Extincteur à poudre

Point d'origine	Jiangsu, China
Marque nom	TianPing
Numéro de Type	XJ03-04
Name	4kg dry powder fire extinguisher
Color	red
Fire Class	13A 70B C
Certification	ISO
OEM	accepted

EXTINCTEURS ET RIA



EXTINCTEURS



Extincteur à mousse

Point d'origine	Jiangsu, China
Marque nom	TIAN PING
Numéro de Type	XJ06-01
Nom	6L extincteur à mousse
Classe de feu	21A 144B C
OEM	Accepté
Certification	BSI EN3-7



Extincteur à eau

Point d'origine	Jiangsu, China
Marque nom	TIAN PING
Numéro de Type	XJ06-02
Name	9L water fire extinguisher
Type	water fire extinguisher
Fire Class	27A
OEM	accepted
Certification	EN3-7 , Europe standard

EXTINCTEURS ET RIA



EXTINCTEURS



Extincteur à mousse

Point d'origine	Jiangsu, China
Marque nom	Tianping
Numéro de Type	XJ30-01A
Product name	Dry Powder Fire Extinguisher
Out-diameter(mm)	280
Cylinder Height(mm)	620
Volume(L)	38
Gross Weight	56
Max working pressure(bar)	18
Test pressure(bar)	29
Temperature Range(degree)	-20 - + 60
Fire rate	55A 233BC
Packing size(CM)	46*48*96

EXTINCTEURS ET RIA



RIA



RIA robinet d'incendie arme

HOSE REELS

Tournant-pivotant - Dévidoir avec tuyau et diffuseur - DN33

Rotating - Swinging - With hose and diffuser - DN33

- Pression maximale de service : 7 bar / Max. working pressure: 100 PSI
- Matière : Acier et alliage d'aluminium / Material: steel and aluminium alloy
- Traitement de surface : revêtement polyester / Surface treatment: polyester coating
- Ouverture : par vanne à volant / Shutoff: with handwheel shutoff
- Options : poteau de fixation au sol, armoire de rangement, housse de protection

Options: mounting support, cabinet, cover

Tournant-pivotant - dévidoir avec tuyau - DN19, DN25

Rotating - Swinging - With hose and diffuser - DN19, DN25

- Pression maximale de service : 12 bar / Max. working pressure: 170 PSI
- Matière : Acier et alliage d'aluminium / Material: steel and aluminium alloy
- Traitement de surface : revêtement polyester / Surface treatment: polyester coating
- Ouverture : par valve quart de tour / Shutoff: with ball valve
- Options : poteau de fixation au sol, armoire de rangement, housse de protection

Options: mounting support, cabinet, cover

un exemplaire de l'emplacement des équipements



EXTINCTEURS ET RIA



RIA



ROBINETS D'INCENDIE ARMÉS AVEC KIT MOUSSE

HOSE REEL WITH FOAM EXTENSION

RIA mousse, moyen et bas foisonnement

Foam hose reel, medium and low expansion

- Pression nominale : PN16

RIA :

- Matière : acier et alliage d'aluminium
- Traitement de surface : revêtement polyester
- Ouverture : Par vanne à volant

Lance :

- Matière : alliage d'aluminium
- Traitement de surface : revêtement polyester
- Type de robinet : à boisseau sphérique
- Ouverture : levier
- Foisonnement : x70 ou x10
- Lance avec poignée de portage

Proportionneur :

- Matière : alliage d'aluminium
- Traitement de surface : revêtement polyester
- Pourcentage d'aspiration : 1,2,3,4,5 und 6%
- Clapet anti-retour
- Livré avec flexible d'aspiration



ROBINETS DE COLONNES HUMIDES

OUTLET WET STANDPIPES

Prises doubles de colonnes humides

Double outlet wet standpipes

- Pression nominale : PN16
- Type de robinet : A clapet
- Matière : bronze
- Traitement de surface : Revêtement polyester
- Ouverture : Volant de manoeuvre

Prises simples de colonnes humides

One outlet wet standpipes

- Pression nominale : PN16
- Type de robinet : A clapet
- Matière : bronze
- Traitement de surface : Revêtement polyester
- Ouverture : par volant de manoeuvre



- Bouchons avec verrou et chaînette ou câble inox
- Matière : bronze

EXTINCTEURS ET RIA



RIA



ROBINETS D'INCENDIE ARMÉS EN ACIER INOX, DN25 - DÉVIDOIR NU HOSE REELS, SWINGING ROTATING IN STAINLESS STEEL

- Pression maximale de service : 12 bar
- Ouverture : par vanne à volant
- Diamètre du tuyau : DN 25
- Longueur du tuyau : 30 Meter
- Options : Poteau de fixation au sol

ROBINET D'INCENDIE ARMÉS, TOURNAT - PIVOTANT EN ACIER INOX

HOSE REELS, SWINGING ROTATING IN STAINLESS STEEL

- DN25 - pression maximale de service : 12 bar
- DN33 - Pression maximale de service : 7 bar
- Diamètre du tuyau : DN25 ou DN33
- Longueur du tuyau : 30 Meter
- Options : Poteau de fixation au sol



RIA SUR SUPPORT AU SOL HOSE REEL ON SUPPORT

Robinet d'incendie armés en acier inox sur poteau - DN25 oder DN33

- DN25 - Pression de service maximale : 12 bar
- DN33 - Pression de service maximale : 7 bar
- Matière : acier inoxydable
- Diffuser en laiton, 3 positions : fermé, jet diffusé et jet droit



Matériel de sécurité incendie

EXTINCTEURS ET RIA

RIA



SCEAU D'INCENDIE ROUND BOTTOM FIRE BUCKETS

- Capacité : 20L
- Matière : acier
- Traitement de surface : revêtement polyester



POTEAU DE FIXATION POUR RIA

FIXED SUPPORT FOR HOSE REELS

- Matière : Acier / Material: steel
- Traitement de surface : Revêtement polyester



BACS À SABLE SANDBOX

- Capacité : 200L
- Matière : Acier
- Traitement de surface : Peinture polyester



MALLETE DE CONTROLE POUR RIA

CONTROL KIT FOR HOSE REELS

La mallette de contrôle contient une clé tricoise pour raccords DN20 à 65, un manchon de contrôle pour RIA DN25 avec manomètre 0-16 bar et un manchon de contrôle pour RIA DN33 avec manomètre 0-16 bar, ainsi qu'une notice d'utilisation.

EXTINCTEURS ET RIA



KIT D'ADAPTATION MOUSSE POUR RIA - MOYEN ET BAS FOISSONNEMENT

FOAM ADAPTATION KIT FOR HOSE REEL - MEDIUM & LOW EXPANSION

- Pression nominale : PN16
- **Lance :**
 - Matière : Alliage d'aluminium et Acier inoxydable
 - Traitement de surface : Revêtement polyester
 - Type de robinet : à boisseau sphérique
 - Ouverture : par levier
 - Foisonnement : x70 ou x10
- **Proportionneur**
 - Matière : Alliage d'aluminium
 - Traitement de surface : Revêtement polyester
 - Pourcentage d'aspiration : 1,2,3,4,5 et 6%
 - Clapet anti-retour
 - Livré avec flexible d'aspiration



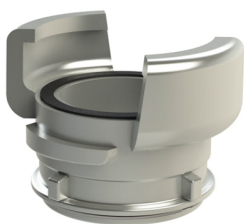
HOUSSE POUR RIA

COVER FOR HOSE REELS

Notre housse est compatible avec les installations de RIA fixes et pivotantes. Cette housse de toile enduite protège l'installation des poussières et des saletés.

Elle est disponible en 2 tailles différentes, selon le diamètre du RIA

- Matière : Polyester enduit PVC



RACCORDS

COUPLINGS

- Les produits peuvent être équipés de raccords différents selon les contraintes réglementaires



STORZ



NST



GFR



MACHINO



GOST



DSP



BARCELONA



INSTANTANEOUS

Matériel d'évacuation

MATÉRIEL D'ÉVACUATION



Gilets d'évacuation Serre-file



Permet l'identification du Serre-file lors de l'évacuation.

- Gilets haute visibilité avec marquage ☐ serre-file ☐ au dos
- Fermeture par auto-agrippant.

Gilets d'évacuation Serre-file



Permet l'identification du Serre-file lors de l'évacuation.

- Gilets haute visibilité avec marquage ☐ serre-file ☐ au dos
- Fermeture par auto-agrippant.

Gilets d'évacuation Serre-file



Soyez visible et identifiable

- Le grand avantage de ce brassard : ergonomique et confortable.
- Brassard offrant une grande résistance aux UV et aux intempéries, il est indéchirable.
- Extrême visibilité grâce au coloris fluorescent.
-

Gilets d'évacuation Serre-file



Soyez visible et identifiable

- Le grand avantage de ce brassard : ergonomique et confortable.
- Brassard offrant une grande résistance aux UV et aux intempéries, il est indéchirable.
- Extrême visibilité grâce au coloris fluorescent.

Matériel d'évacuation

MATÉRIEL D'ÉVACUATION

Affichage à compléter - Consignes de sécurité

CONSIGNES DE SECURITE			
INCENDIE SERVICE SECURITE N° POMPIERS N° NE PAS RACCROCHER SANS AVOIR VERIFIE QUE VOTRE APPEL A ETE COMPRISE	ATTAQUEZ LE FEU AU MOYEN DES EXTINCTEURS APPROPRIES DANS LA FUMEE BAISSÉZ-VOUS L'AIR FRAIS EST PRES AU SOL N'UTILISEZ PAS LES ASCENSEURS FACILITEZ L'ACCES DES POMPIERS N'ENCOMBREZ PAS LES MOYENS DE SECOURS		
EVACUATION DES L'ALERTATION DU SIGNAL SONORE GARDEZ VOTRE SANG-FROID REMENEZ LES CHAUSSETTES ET LES CLAPPEES VOTRES N'UTILISEZ PAS LES ASCENSEURS LOCALISATION DU POINT DE RASSEMBLEMENT	PRECISEZ LA NATURE DE L'ACCIDENT BLESSURES BRULURES ASPHYXIE FEU SUR UNE PERSONNE ? NE PAS RACCROCHER SANS AVOIR VERIFIE QUE VOTRE APPEL A ETE COMPRISE EMPÊCHEZ LA DE COURIR, COUCHEZ-LA, ENVELOPPEZ-LA AVEC UNE COUVERTURE OU EN VÊTEMENT.	RESPONSABLES DE SECURITE AL. TEL. AL. TEL. AL. TEL. AL. TEL. AL. TEL. AL. TEL.	

Informez votre personnel sur les consignes essentielles de sécurité.

- Récapitulent les attitudes à adopter en cas d'incendie ou d'accident et les informations nécessaires pour contacter les secours.
- À installer dans les endroits de passage intensif.
- Des zones dédiées permettent également d'indiquer les numéros d'urgence (service sécurité-incendie, pompiers, premiers secours, etc.)

Panneau Consignes de sécurité chaufferie

CONSIGNES DE SECURITÉ Chaufferie		
INCENDIE PRÉVENEZ IMMÉDIATEMENT le gérant ou téléphonez au : 18 ou 112 A l'audition du signal d'évacuation, ÉTIGNEZ toutes sources d'énergie. ATTAQUEZ le foyer à la base à l'aide des extincteurs. Ne prenez pas de risque inutile. Dans la chaleur et la fumée, BAISSÉZ-VOUS, l'air frais est près du sol et la visibilité est meilleure. EN CAS D'INCENDIE, ALERTEZ : 	ACCIDENT PRÉVENEZ ou faites prévenir les secours par un autre témoin. PRÉVENTION NE STOCKEZ PAS de matières dangereuses ou de carburant dans un véhicule. NE FUMEZ PAS. N'apportez pas de flammes nues. N'ENCOMBREZ PAS les dégagements et voies de circulation.	MALADIE Au moindre malaise, SORTIEZ IMMÉDIATEMENT de la chaufferie et respirez au grand air. DÉSEMPÊCHEZ ou ÔTEZ rapidement tout ce qui peut gêner la respiration. RASSEMBLEZ doucement la tête de la victime en arrière pour libérer les voies respiratoires. BRÛLURE NE PAS DÉSHABILLER les zones brûlées. REFRIGÉRER la zone brûlée avec de l'eau tempérée dans les 30 minutes suivant la brûlure. EN CAS DE BRÛLURE, ALERTEZ :

- Consignes claires avec des pictogrammes et des textes explicites.
- A positionner de préférence dans la chaufferie ou à l'entrée de celle-ci.
- Panneau léger en PVC, pour un usage en intérieur comme en extérieur.



Lampe torche à LED



- Lampe à LED avec corps non conducteur et ventilé.
- Recouverte d'une surface antidérapante pour une prise en main parfaite.
- Commutateur arrière 2 fonctions : éclairage momentané ou continu.

Panneau Consignes de sécurité en cas de fuite de gaz

CONSIGNES DE SECURITÉ Fuite de gaz		
PREMIERS GESTES REPÉREZ le coffret vanne gaz situé à l'extérieur de l'immeuble. BRISEZ la vitre du coffret. ENFONCEZ l'arrêt d'urgence ou fermez la vanne. VENTILEZ les locaux. NE PAS TOUCHER Une vanne fermée doit le rester. Elle ne peut être manipulée que par un agent habilité ou une personne autorisée.	ALERTEZ CASERNE POMPIERS FOURNISSEUR GAZ EXPLOITANT 	

- Pictogrammes explicatifs associés à des consignes simples et claires pour une intervention rapide en cas de fuite de gaz.
- Panneau présentant et les premiers gestes à effectuer et permettent d'inscrire les numéros d'urgence à contacter.
- Panneau léger en PVC proposant une bonne résistance aux produits chimiques, UV et solvants.

Matériel d'évacuation

MATÉRIEL D'ÉVACUATION



Panneau Consignes de sécurité

Consignes de sécurité		
Chaufferie		
Incendie <ul style="list-style-type: none"> 18 Prévenez immédiatement le gardien ou les pompiers. Éteignez toutes sources d'énergies. Attaquez le feu à la base à l'aide d'extincteurs appropriés ou maintenez la nappe avec du sable. Dans la fumée, baissez-vous, l'air frais est près du sol et la visibilité y est meilleure. <p>En cas d'incendie, alertez :</p> <div style="border: 1px solid black; height: 20px; width: 100%;"></div>	Accident <p>Prévenez ou faites prévenir les secours par un autre témoin.</p> <div style="display: flex; justify-content: space-around;"> <div>15 SAMU</div> <div>17 POLICE SECOURS</div> <div>18 POMPIERS</div> </div>	Malaise <ul style="list-style-type: none"> Au moindre malaise, sortez immédiatement de la chaufferie et respirez au grand air. Desserrez ou ôtez rapidement tout ce qui peut gêner la respiration. Basculez doucement la tête de la victime en arrière pour libérer les voies aériennes.
Prévention <ul style="list-style-type: none"> Ne stockez pas inutilement de matière dangereuse ou de carburant. Ne fumez pas. N'encombrez pas les dégagements et voies de circulation. 		
Brûlure <ul style="list-style-type: none"> Ne pas déshabiller les zones brûlées. Refroidir la zone brûlée avec de l'eau tempérée dans les 30 minutes suivant la brûlure. <p>En cas de brûlure, alertez :</p> <div style="border: 1px solid black; height: 20px; width: 100%;"></div>		

Toute reproduction intégrale ou partielle est illicite. La violation des droits d'auteurs constitue une contrefaçon punie d'un emprisonnement. SCOP2020-V0 2018-10

- Ces consignes rassemblent toutes les mesures nécessaires à connaître en cas de problème dans la chaufferie. Elles reprennent les mesures indispensables, à ne pas oublier, à prendre en cas d'asphyxie et d'intoxication, à prendre en cas de brûlures graves et en cas d'incendie, d'électrocution et d'explosion.
- Pour chaque cas de figure les actions à suivre sont reprises (soins à appliquer, gestes à faire, comportement à adopter, numéros à appeler, etc.).
- Des cases vides en bas de l'affiche sont prévues pour écrire les numéros de téléphone des services d'urgence (police, pompiers, SAMU, etc.).

Panneau Consignes de sécurité

CONSIGNES DE SECURITE Safety instructions		
INCENDIE / Fire <ul style="list-style-type: none"> GARDEZ votre calme. Déclenchez l'alarme et téléphonez au : KEEP calm. Sound the alarm and call : 18 ou/ou 112 OU/Or ATTAQUEZ le foyer à la base à l'aide des extincteurs. Ne prenez pas de risque inutile. ATTACK the home at the base with help fire extinguishers. Don't take unnecessary risks. Dans la chaleur et la fumée, BASSEZ-VOUS, l'air frais est près du sol et la visibilité est meilleure. In the heat and the smoke, GET DOWN, the fresh air is close to the ground and the visibility is better. 	ACCIDENT / Accident <p>EN CAS D'ACCIDENT, PRÉVENIR / IN CASE OF ACCIDENT, ALERT :</p> <p>SECOURS / Rescue</p> <p>INFIRMERIE / Infirmary</p> <p>HOPITAL / Hospital</p>	EVACUATION / Evacuation <ul style="list-style-type: none"> A l'audition du signal d'évacuation ou sur ordre d'un responsable : When hearing the evacuation signal or by order of a manager : SUIVEZ les instructions du guide d'évacuation. FOLLOW the guide's instructions evacuation. DIRIGEZ-VOUS sans précipitation vers les sorties les plus proches jusqu'au point de rassemblement. HEAD without rushing to the exits nearest to the assembly point. NE REVENEZ JAMAIS en arrière sans y avoir été invité. NEVER GO BACK without to have been invited. N'UTILISEZ PAS les ascenseurs ou monte-charges. DO NOT USE elevators or freight elevators.
ESPACE D'ATTENTE SÉCURISÉ / SECURE WAITING AREA : Personnes à mobilité réduite, rejoignez les espaces d'attente sécurisés. Informés de votre présence en vous signalant par les moyens d'appel à votre disposition. People with reduced mobility, join the secure waiting areas. Inform of your presence by signaling you by the means of call at your disposal.		
INCENDIE ALERTEZ / In case of fire, alert : 1. 2.	ACCIDENT ALERTEZ / In case of accident, alert : 1. 2.	EVACUATION ALERTEZ / In case of evacuation, alert : 1. 2.

- Pictogrammes explicites renforcés par des textes courts et efficaces.
- Panneau au format A3 ou A4 où peuvent être inscrits les numéros d'urgence.
- Panneau léger en PVC proposant une bonne résistance aux produits chimiques, UV et solvants.

DÉTECTEURS FUMÉE



LES DÉTECTEURS OPTIQUES DE FUMÉE

Le détecteur optique ponctuel



Le fonctionnement de ce détecteur se base sur l'effet TYNDALL : il s'agit d'un phénomène optique de diffusion de la lumière jouant sur les particules de matière, comme la poussière, de dimensions plus petites ou comparables aux longueurs d'onde de cette lumière qui varient selon les milieux traversés.

IDÉAL POUR LES FEUX COUVANTS À ÉVOLUTION PLUS OU MOINS RAPIDE. DÉTECTEUR LE PLUS COURANT.

Le détecteur optique linéaire



Le fonctionnement de ces détecteurs se basent sur la loi de LAMBERT-BEER, c'est à dire sur le phénomène d'absorption de la lumière.

Il existe deux types de détecteur optique linéaire :

- Avec un émetteur et un récepteur.
- Avec un émetteur/récepteur et un réflecteur.

IDÉAL POUR LES GRANDS BÂTIMENTS, LES GRANDES HAUTEURS.

Le détecteur de fumée par aspiration



Le fonctionnement de ce détecteur se base sur l'effet TYNDALL : il s'agit d'un phénomène optique de diffusion de la lumière jouant sur les particules de matière, comme la poussière, de dimensions plus petites ou comparables aux longueurs d'onde de cette lumière qui varient selon les milieux traversés.

IDÉAL POUR LES FEUX COUVANTS À ÉVOLUTION PLUS OU MOINS RAPIDE. DÉTECTEUR LE PLUS COURANT.

Le détecteur thermostatique



Ce détecteur utilise l'analyse électronique pour fonctionner. Le capteur est constitué d'une thermistance qui est un capteur de température. La valeur mesurée par cette thermistance est transmise à un comparateur de tension. Dès lors que la tension envoyée est supérieure à la tension seuil, alors un signal d'alarme est délivré.

DÉTECTEURS FUMÉE



LES DÉTECTEURS OPTIQUES DE FUMÉE

Le détecteur thermo-vélocimétrique



Ce détecteur réagit à la vitesse de changement de température et aussi à un seuil de température à partir duquel il se mettra aussi en alarme. Il donne une information, en générale plus précoce que le détecteur thermostatique.

LE DÉTECTEUR THERMO-VÉLOCIMÉTRIQUE DÉTECTE DES ÉLÉVATIONS RAPIDES DE TEMPÉRATURES DE 5°C À 20 C/ MINUTE.

Le câble à fibre optique



C'est un câble de détection linéaire, qui fonctionne grâce à la réflexion de la lumière à travers une fibre optique. Il est sensible à la chaleur de combustion et au rayonnement. Il est composé d'une centrale qui envoie un rayon laser via le câble.

IDÉAL POUR LES TUNNELS, LES CHEMINS DE FER, LES PONTS, LES TRÈS GRANDES DISTANCES.

Le câble avec capteurs thermiques



C'est un câble de détection linéaire, qui fonctionne par convection. Il est sensible à la chaleur et est équipé, à des distances régulières, de capteurs de détection électronique. Chaque capteur est interrogé sur la température mesurée par une unité centrale. Les capteurs sont programmés individuellement pour adapter les seuils en fonction de l'environnement.

IDÉAL POUR LES TUNNELS, LES CHEMINS DE FER, LES PONTS, LES GRANDES DISTANCE.

Le détecteur de flamme ultra-violet



Ce détecteur mesure le rayonnement UV au point d'allumage. Dès lors qu'une flamme est émise, le capteur la détecte et va produire une alerte.

IDÉAL POUR LES FEUX D'HYDROCARBURES, D'HYDROGÈNE ET DE MÉTAL.

DÉTECTEURS FUMÉE



LES DÉTECTEURS OPTIQUES DE FUMÉE

Le détecteur de flamme infrarouge



Ce détecteur mesure le rayonnement thermique que génère la flamme. Les mouvements émis par la flamme sont perçus par le capteur qui va alors générer un signal

Le détecteur de flamme infrarouge/ultraviolet



Ce détecteur est constitué d'un capteur UV associé à un ou deux capteurs IR. Les circuits électroniques traitent les signaux issus des deux types de capteurs afin de confirmer le signal de feu.

Le détecteur multi-capteur



Ce détecteur comprend plusieurs capteurs de nature différente, permettant d'être encore plus précis sur la détection et d'éviter les intempéstifs.

Le détecteur d'étincelles



Ce détecteur détecte le passage d'une particule chaude dans un système de transfert de matériaux poudreux entre deux équipements (sciure, silos...).

Pour en savoir plus sur comment ces différents types de détecteurs fonctionnent, consultez notre article sur le fonctionnement d'un système de sécurité incendie.

DÉTECTEURS FUMÉE



Alarmes type 4

Alarme autonome type 4



Sirène intégrée dans le déclencheur

- Pour un établissement avec un seul accès et une superficie inférieure à 150 m²
- Signal d'évacuation NFS 32001
- Compact et facile à installer

Déclencheur manuel d'alarme à membrane déformable



Déclencheur d'alarme classique convenant à tout environnement.

- Ce déclencheur donne le signal d'évacuation lorsqu'il est actionné.
- Il doit être relié à une centrale d'alarme afin de mettre en marche les diffuseurs sonores qui donnent le signal d'évacuation.
- Il s'installe rapidement et est livré avec une clé de test pour vérifier le bon fonctionnement du déclencheur.

Mégaphone 30 W à piles



Amplifiez facilement votre voix pour être entendu de tous.

- Mégaphone portatif utilisé pour communiquer un message de manière plus audible, face à un grand nombre de personnes.
- Volume de diffusion réglable, grâce à un bouton de commande situé à l'arrière du porte-voix.
- Il est équipé d'une sirène permettant d'émettre un puissant signal sonore.

Mégaphone 30 W à piles



Arrêt d'urgence coup de poing lumineux pour alarme de chambre froide

- Alerte sonore et visuelle.
- Fonctionnement très simple : poussez pour donner l'alerte.
- A installer à l'intérieur de la chambre froide (3 maximum).
- puissant signal sonore.

DÉTECTEURS FUMÉE



Alarmes type 4

Boîtier en acier sous verre dormant pour mégaphone



Mégaphone toujours accessible en cas d'urgence !

- Ce boîtier permet d'avoir le mégaphone visible et à portée de main en cas d'urgence.
- Il est sécurisé avec fermeture à clé pour empêcher les vols et les utilisations intempestives.
- Inclut un mégaphone réf. 311DZA100

Kit corne de brume avec boîtier et/ou panneau



Le signal d'alarme est très puissant !

- Cette corne de brume à gaz fonctionne à partir de gaz liquéfié, qui permet de donner l'alarme en cas d'urgence avec une grande portée.
- Alternative efficace aux alarmes traditionnelles pour l'extérieur ou pour les environnements bruyants.
- Grâce à la signalisation, vous indiquez facilement l'emplacement de votre corne de brume.

BOITES INCENDIE



Boîte à clé de secours à porte pleine



Pour les sites exposés à la malveillance.

- Les clés sont accessibles uniquement par les personnes autorisées.
- A cylindre H520, toutes les boîtes ont la même clé (Livrée avec 2 clés).
- Munie d'un crochet de suspension des clés.

Boîtes à vannes, interrupteurs et arrêts d'urgence



Possède une découpe pour laisser passer un tuyau.

- Sécurisez et localisez au mieux les vannes ou dispositifs à verrouiller en cas d'urgence (interrupteurs ou arrêts d'urgence).
- Une fois installée, la vanne est seulement accessible en ouvrant la boîte à l'aide de la clé ou en brisant la vitre.
- Livrée avec 2 clés.

Hache et hachette à incendie



Spécifique à l'intervention incendie.

- Dédiées aux équipes d'intervention formées.
- Têtes à pic et tranchant.

Marteau et chaînette pour déclencheur manuel d'alarme



Un accessoire pratique pour actionner l'alarme plus facilement.

- Ce marteau permet de briser la vitre de protection d'une alarme pour la déclencher.
- Le marteau peut être suspendu à proximité de l'alarme grâce à sa chaînette intégrée.

stationnement et aménagement parking

CIRCULATION PARKING - SÉCURITÉ DU TRAFIC



PANNEAUX DE PARKING



MARQUAGE AU SOL PARKING



MOBILIER URBAIN EXTÉRIEUR



PARKING VÉLO



ACCÈS AU PARKING



stationnement et aménagement parking

DELIMITATION DE PLACE DE PARKING



ZONE FUMEUR



PARKING MOTO



CONTENEURS POUBELLES



NOS PARTENAIRES



BELLOTA



Euro protection®

3M



BELLOTA

Talan★



Rain - bow



NOS PARTENAIRES

QUESTIONS FRÉQUEMMENT POSÉES (FAQ)

QUELLE EST LA DIFFÉRENCE ENTRE EPI ET EPC ?

RÉPONSE : Les EPI, ou équipements de protection individuelle, sont conçus pour protéger un utilisateur individuel contre les risques liés à la santé ou à la sécurité sur le lieu de travail. Il s'agit par exemple des casques, des gants, des lunettes de protection et des harnais de sécurité. Les EPC, ou équipements de protection collective, sont destinés à protéger simultanément plusieurs travailleurs, comme les filets de sécurité, les garde-corps et les systèmes de ventilation.

COMMENT SAVOIR QUEL SYSTÈME DE SÉCURITÉ EST ADAPTÉ À MON ÉTABLISSEMENT ?

RÉPONSE : Un audit ou une étude de sécurité est réalisé par nos experts pour identifier les risques spécifiques (incendie, intrusion, sécurité du personnel) et recommander la solution la plus efficace et conforme à la réglementation.

EST-CE QUE VOUS PROPOSEZ UNE ÉTUDE AVANT L'INSTALLATION ?

RÉPONSE : Oui, avant toute installation, nous réalisons une étude technique (plan, notice de sécurité, calcul des risques) afin de garantir une mise en place optimale et sécurisée.

EST-CE QUE VOUS PROPOSEZ DES FORMATIONS À L'UTILISATION DES EXTINCTEURS ?

RÉPONSE : Oui. Grâce à notre bureau partenaire de Preventis Formation, nous organisons des formations pratiques sur la manipulation des extincteurs et la gestion des incendies.

CONTACT : +216-28-555-850 / 74 405 145

QUELLES SONT LES OBLIGATIONS LÉGALES CONCERNANT LES EPC ?

RÉPONSE : La législation, notamment le Code du travail, impose à l'employeur de prendre toutes les mesures nécessaires pour assurer la sécurité et protéger la santé physique et mentale des travailleurs. L'employeur doit évaluer les risques et mettre en place des mesures de prévention, en privilégiant l'utilisation d'EPC.

VOS PRODUITS SONT-ILS CERTIFIÉS ET CONFORMES AUX NORMES DE SÉCURITÉ ?

RÉPONSE : Oui, tous nos produits sont certifiés et conformes aux normes de sécurité nationales et internationales. Chaque description de produit dans notre catalogue comprend des informations sur les certifications et les normes auxquelles il est conforme, ce qui vous assure de recevoir un équipement fiable et conforme.



Tel: 00216 74 405 145 / 00216 28 09 71 28 / 00216 27 919 933

Fax: 00216 74 405 146



E-mail: m.amry@preventis-equipment.com.tn



site web: www.equipment.preventis.com.tn

Siège: Rue sidi lakhmi, Immeuble Lina 1er étage, App N°11, 3027

Sfax



Agence Tunis: golf centre 2 bureau n°11 1er étage bloc b av. de l'environnement dar fadhel soukra 2036 ariana